

### 南九州クリーンエネルギー

## 風力発電設備が着工

全国初の地元資本によるウインドファーム事業を行う南九州クリーンエネルギー(株)(島津公保社長、本社・鹿児島市)は

18日、鹿児島郡吉田町の現地で牟礼ヶ岡ウインドファーム建設工事地鎮祭を行い、建設関係者ら約50人が出席して、工期中の無事完成、事業の安泰を祈願した。

神事では、祝詞奏上に続き、刈り初めの儀を島津社長、鉄入れの儀を本坊浩幸取締役、穿ち初めの儀を曹道義石川島播磨重工業(株)副社長がそれぞれ行った後、関係者が次々と玉串を捧げ、今後の事業安泰と工事の無事故



事業安泰を祈念する島津社長  
=吉田町の現地で

無災害を祈念した。会場を移して行われた直会では、島津社長が「関係各位のご協力を頂きながら、牟礼ヶ岡に最もふさわしい風力発電設備を完成させたい」と挨拶。西園登吉田町長も「卓越した技術をもって最後まで安全に施工を進めて頂き、無事故で1日も早い完成を迎えられるよう祈念致します」と祝辞を寄せた。

最後に、施工業者を代表して曹副社長が「周りの環境に十分配慮しながら、全身全霊を傾注して安全第一に無事故無災害で早期の完成を目指します」と述べた。

風力発電設備の建設地は、鹿児島郡吉田町牟礼ヶ岡の標高500-550m地点で、ドイツ製「NORDEX」という

## 社会福祉協議会に寄付

### 伊集院町建設業親交会

伊集院町建設業親交会(会長・西郷進一(株)西郷組社長)は18日、伊集院町役場を訪れ、13、14日に開催された



宮路町長に益金を手渡す西郷会長  
(左から2人目)=伊集院町役場で

まるごと伊集院フェスティバルで得たチャリティ益金1万4236円を同町の社会福祉協議会に寄付した。

(南山之内建設社長)が同町役場の町長室を訪れ、宮路高光伊集院町長に寄付金を手渡した。これに対して、宮路町長は「大変ありがた。毎年、貴重な寄付をいただき感謝します。建設業の皆様が盛り上げて福祉に自覚を持ち、とても感動しています。高齢者や障害者のために大切にに使わせていただきます」と感謝の言葉を述べた。

西郷会長は「社会福祉に少しでも役立てれば幸いです。今後でもできる限り続けていきたい」と語った。

伊集院町建設業親交会(会長・西郷進一(株)西郷組社長)は18日、伊集院町役場を訪れ、13、14日に開催された

お手軽で便利な  
購読料のお支払いは  
**自動振替で**  
鹿児島建設新聞  
099-227-5100へ

## 田上広木トンネル完成

### 渋滞緩和に大きな期待

鹿児島市

鹿児島市の市道田上西別府線と県道永吉入佐鹿児島線との交差点の改良として整備が進められてきた「田上広木トンネル」がこのほど完成し、

17日に現地で完成式典が行われ、行政関係者や施工業者、地域住民ら多数が出席して完成を祝った。

完成式典に先立って執り行われた安全祈願祭では、赤崎義則市長や長田徳太郎市議会議長、小牧・こうかき・森山土木JVを代表して小牧隆社長らが玉串を捧げて完成を祝うと共に、今後の車両通行の安全や地域発展を

祈願。引き続き、トンネル入口で赤崎市長らがテープカットを行い、ひろき保育園児らと一緒にくす玉を割った後、渡り初めを行った。

完成式典では、赤崎市長が「このトンネルで渋滞緩和が図られ、地域の道路交通の円滑化と安全性の向上、交通体系の改善に大きく寄与することを期待しています」と挨拶した後、園田太計夫建設局長が工事経過報告を行い、設計・施工に携わった業者に感謝状が贈呈された。

市道田上西別府線は、県道永吉入佐鹿児島線と木小学校前交差点から西郷団地や大塚団地を經由して県道鹿児島市来線の岩屋口を結ぶ延長約6

400mの地域の幹線道路。このうち、広木小前交差点付近が急勾配であるとともに変則交差点であったことから、14年度から同トンネル工事着手してきた。工事区間は200m(トンネル118m、明かり部82m)で、幅員7.13m(トンネル車道部7.12m、トンネル歩道部0.75x2m)、内空断面61.86平方メートル。総事業費は6億3330万円。

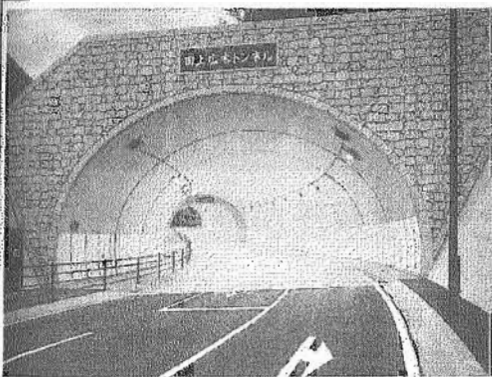
設計・施工業者は次の通り。  
設計=建設技術研究所  
▽本体=小牧建設・こうかき建設・森山土木JV  
▽照明=松葉電設▽吸音内装板=ロードエンタープライズ

大島郡瀬戸内町の地蔵トンネルで18日、大島支庁瀬戸内事務所による事故を想定した防災訓練が行われ、瀬戸内建設業協会や警察署、消防署などの協力で事故発生から救助まで本格的な訓練を実施した。また訓練後は、瀬戸内建設業協会によるトンネル内のボランティア清掃作業も行われた。

防災訓練は、地蔵トンネル内で古仁屋方向に走行中の普通乗用車が居眠り運転で対向車線にはみ出し、対向車の小型トラックと衝突大破し、助手

席同乗者が大破した車体に挟まれ自力脱出不可能となった状況を想定。訓練参加者60人が非常警報

救助活動など行った防災訓練(上)と清掃活動を行う会員ら=瀬戸内町の地蔵トンネルで



## 広木トンネル完成式

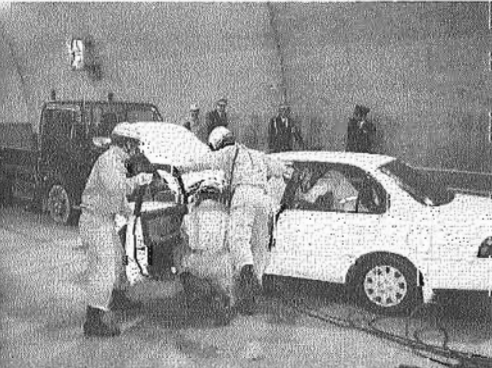


完成した田上広木トンネル(上)、感謝状の贈呈も行われた式典=鹿児島市の現地で

完成した田上広木トンネル(上)、感謝状の贈呈も行われた式典=鹿児島市の現地で

完成した田上広木トンネル(上)、感謝状の贈呈も行われた式典=鹿児島市の現地で

完成した田上広木トンネル(上)、感謝状の贈呈も行われた式典=鹿児島市の現地で



救助活動など行った防災訓練(上)と清掃活動を行う会員ら=瀬戸内町の地蔵トンネルで

土木一式工事・建築一式工事  
解体工事・家屋移転工事  
**株式会社 大城**  
県知事許可(特-12)第4087号  
本社 鹿児島市宇宿町1955-1 ☎(099)275-3600(代)  
下荒田事務所 鹿児島市下荒田1-18-2 ☎(099)254-3938番

安心システムで21世紀の豊生を追求する  
**(株)南栄技研**  
鹿児島営業所 鹿児島市中山町1406-1 ☎(099)260-6100  
鹿児島営業所 鹿児島市西光寺前118-10 ☎(0995)43-2972  
鹿児島営業所 鹿児島市高城町1688 ☎(0996)27-1996  
鹿児島営業所 鹿児島市東原3172-6 ☎(0994)40-9360  
鹿児島営業所 鹿児島市大字花見字藤山1720-18 ☎(0985)30-9680  
鹿児島営業所 鹿児島市上片町1-351-11 ☎(0965)35-4878  
鹿児島営業所 鹿児島市都北町7411 ☎(0966)38-6120  
鹿児島営業所 鹿児島市東日持町川町大字加草字深迫616-1 ☎(0982)63-5458  
鹿児島営業所 鹿児島市都島町甲字西池上2074 ☎(096)273-3666

迅速な作業と適正価格でまごころサービス  
24時間  
エレベーター・エスカレーター  
立体駐車場全般 } 保守点検専門  
**マーキュリーアセンソーレ(株)**  
本社 鹿児島市下荒田1-20-6 TEL(099)257-9113  
支社 鹿児島・福岡・東京 FAX(099)251-9418