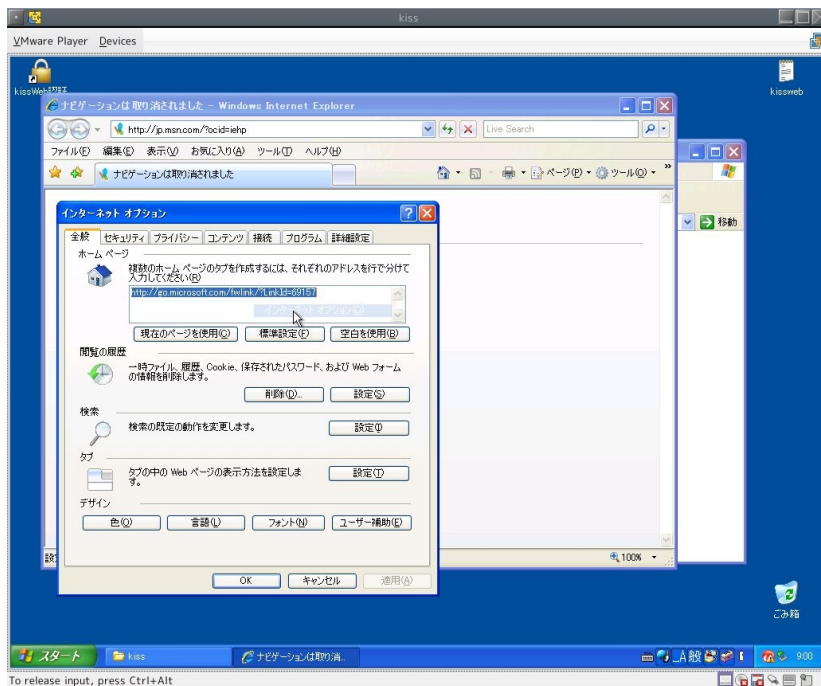


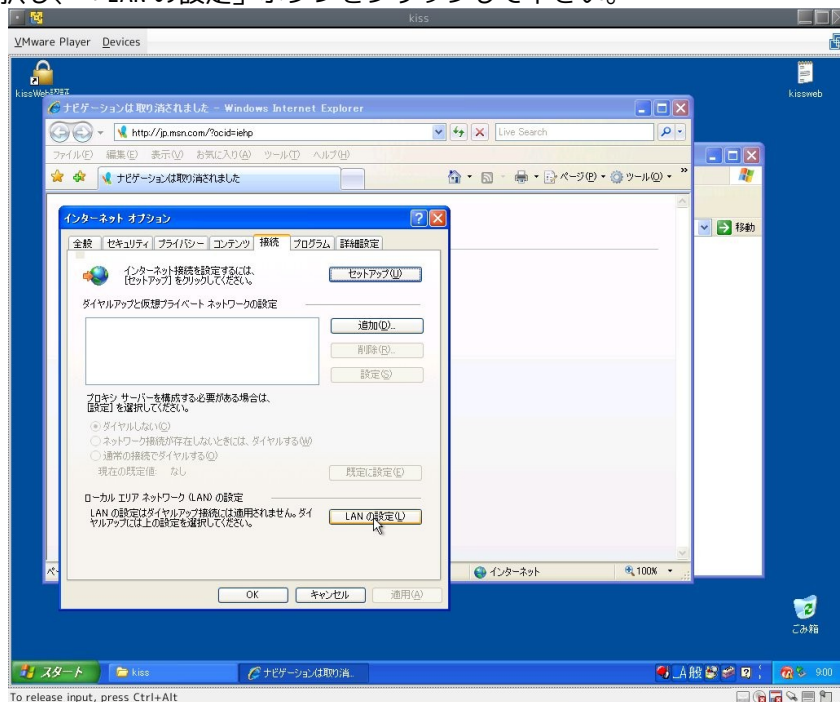
KissWeb 認証のプロキシサーバー設定手順

プロキシ設定の確認

インターネットエクスプローラーを開き、メニューの「ツール」から「インターネットオプション」をクリックして下さい。



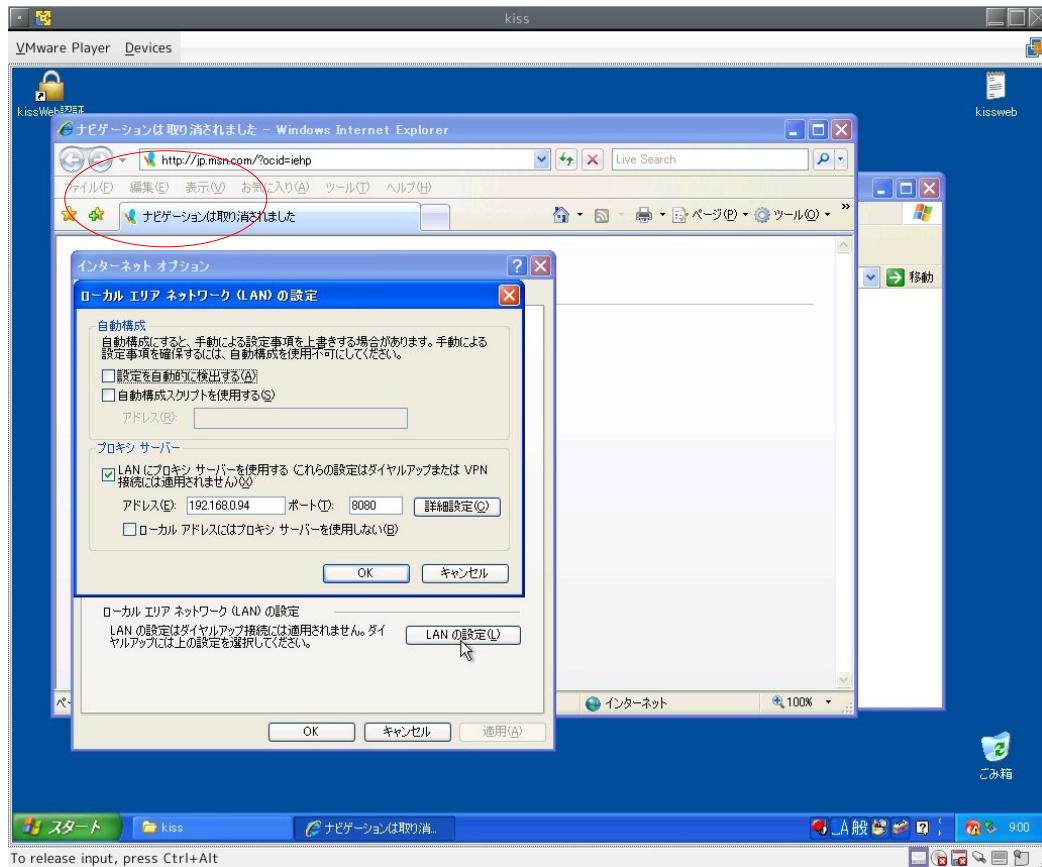
「接続」タブを選択し、「LAN の設定」ボタンをクリックして下さい。



開いた「ローカルエリアネットワークの設定」ウィンドウで、プロキシサーバーの設定を確認してください。

「自動構成」のどこかにチェックがついている場合は、kissweb 会員さまのネットワーク管理者さまに、プロキシサーバーアドレスとポート番号を問い合わせ確認して下さい。

「キャンセル」をクリックして、ウィンドウを閉じて下さい。

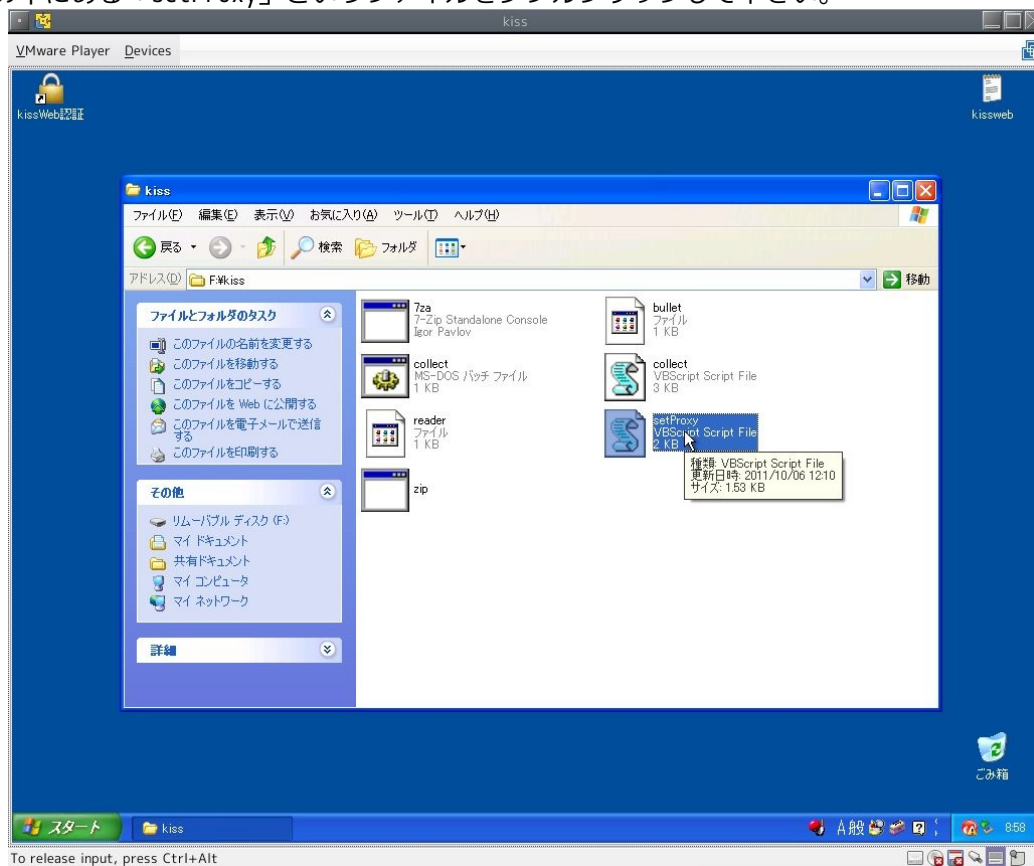


「LANにプロキシサーバーを使用する」にチェックが入っている場合は、そのまま「キャンセル」をクリックして、ウィンドウを閉じて下さい。

プロキシの設定

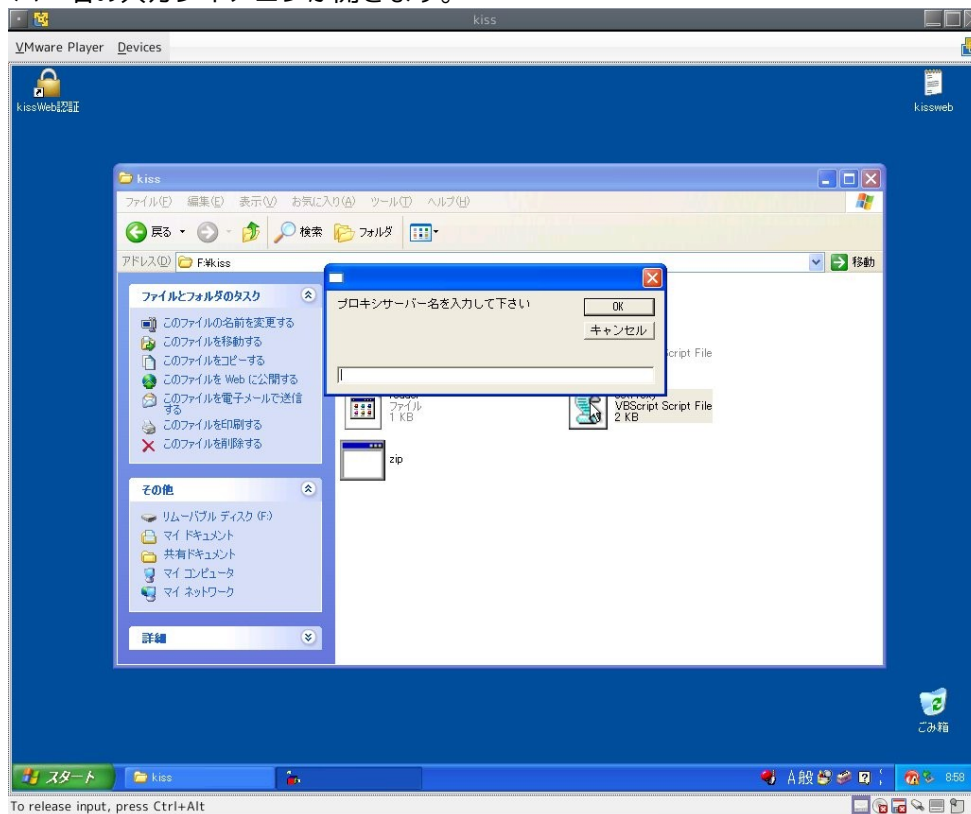
次にインストール時にチケットを書き込んだUSB/フロッピーをパソコンへ接続し、マイコンピュータから開いて下さい。

チケットが書き込まれているフォルダ(デフォルトでは「kiss」という名前のフォルダです)を開いて下さい。フォルダの中にある「setProxy」というファイルをダブルクリックして下さい。



A) インターネットエクスプローラの設定が「自動構成」だった場合

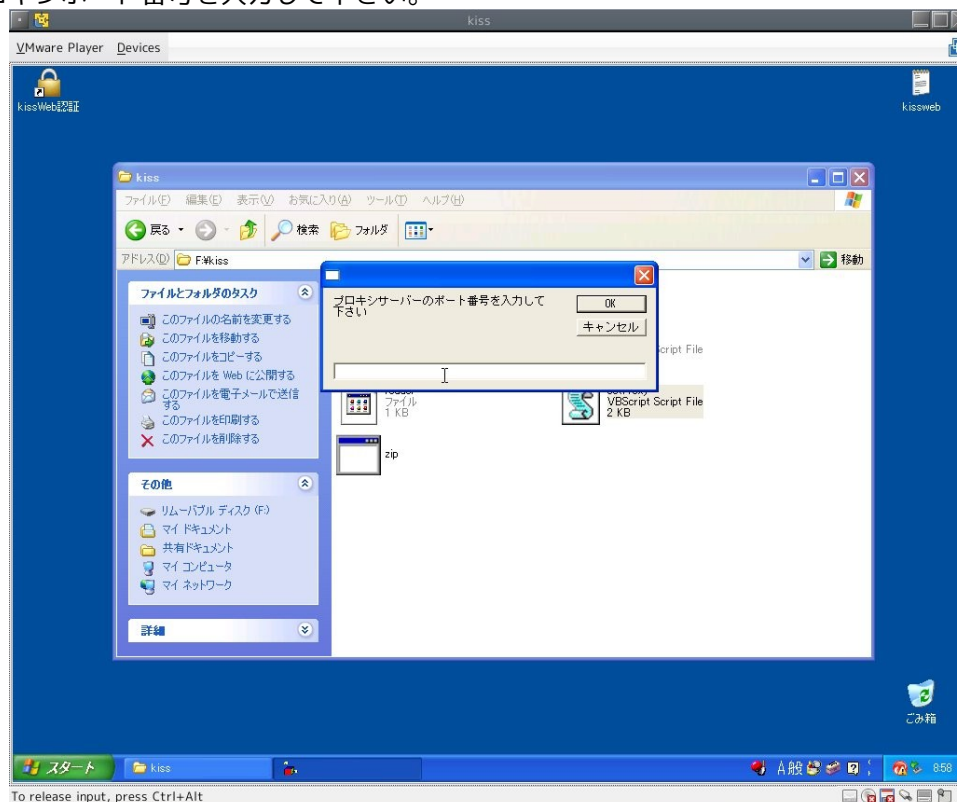
プロキシサーバー名の入力ダイアログが開きます。



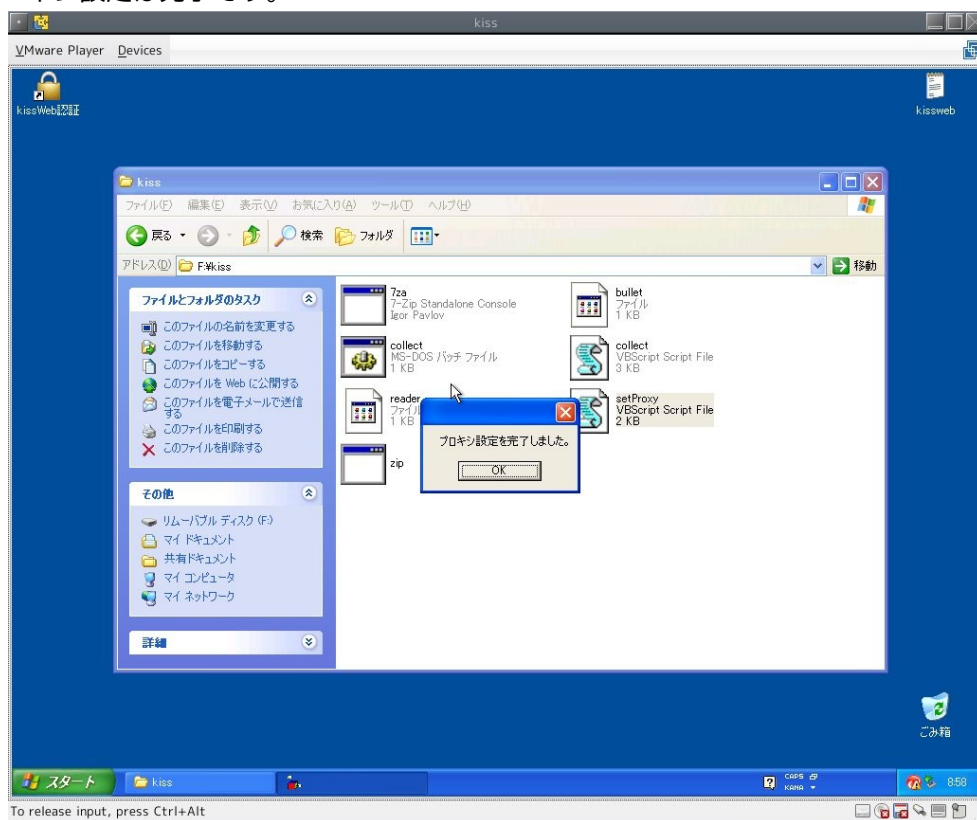
入力欄にプロキシサーバー名を入力し、「OK」ボタンをクリックしてください。

次にプロキシポート番号の入力ダイアログが開きます。

入力欄にプロキシポート番号を入力して下さい。



以上でプロキシ設定は完了です。



B) インターネットエクスプローラーの設定が「手動設定」だった場合

自動的にプロキシサーバー名とプロキシポート番号が設定されます。

以上でプロキシ設定は完了です。

